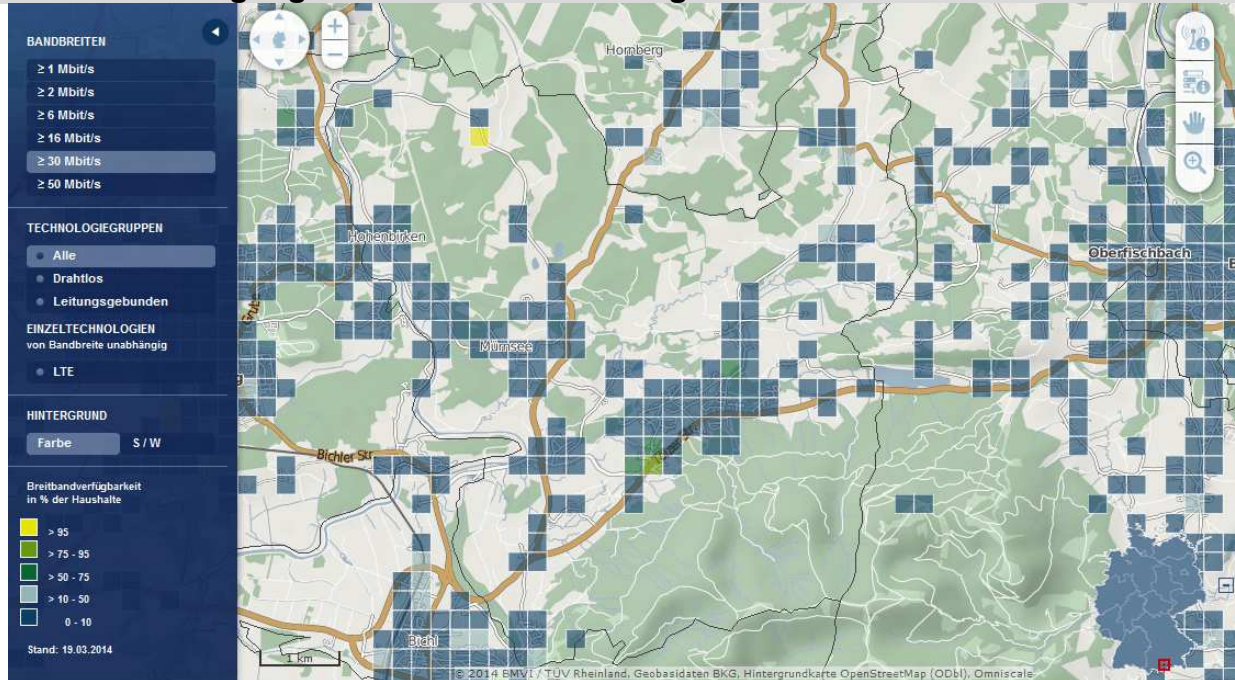




Ergebnis der Istermittlung in der Gemeinde Bad Heilbrunn

Die Gemeinde Bad Heilbrunn hat eine erste Ist-Analyse zur Breitbandversorgung über alle Technologien auf Basis der Daten des Breitbandatlases des Bundes durchgeführt.

Breitbandversorgungssituation im Gemeindegebiet mit mindestens 30 MBit/s:



Quelle: Breitbandatlas des BMVI (www.breitbandatlas.de)

Auf Grund der teilweise unzureichend vorhandenen Versorgung mit mindestens 25 MBit/s, wird die Gemeinde versuchen, im Rahmen der Bayerischen Breitbandrichtlinie den Ausbau von hochleistungsfähigen Breitbandnetzen voranzutreiben.

Dafür sind derzeit die nachfolgend dargestellten Erschließungsgebiete vorgesehen:

