



Fauna Nachweisorte

Heuschrecken

- FG Feldgrille (*Gryllus campestris*)
- MG Maulwurfsgrille (*Gryllotalpa gryllotalpa*)
- SG Sumpfgrashüpfer (*Chorthippus montanus*)
- SS Sumpfschrecke (*Stethophyma grossum*) - Schwerpunktorkommen
- ▲ SS Sumpfschrecke (*Stethophyma grossum*) - kleinerer Bestand
- WG Wiesengrashüpfer (*Chorthippus dorsatus*)

Tagfalter

- AS Skabiosen-Schneckenfalter (*Euphydryas aurinia*) (2014)
- BA Blaukernauge (*Minois dryas*)
- BS Baldrian-Schneckenfalter (*Melitaea diamina*)
- BW Baum-Weißling (*Aporia crataegi*)
- BZ Brombeerzipfelfalter (*Callophrys rubi*)
- FP Frühlings-Perlmutterfalter (*Boloria euphrosyne*)
- GD Gelbwüfliger Dickkopffalter (*Carterocephalus palaemon*)
- KS Kleiner Schillerfalter (*Apatura ilia*)
- MF Mädesüß-Perlmutterfalter (*Brenthis ino*)

Libellen

- BF Blaufügel-Prachtlibelle (*Calopteryx virgo*)
- CK Grüne Keiljungfer (*Ophiogomphus cecilia*)
- GS Gefleckte Smaragdlibelle (*Somatochlora flavomaculata*)
- ZC Zweigestreifte Quelljungfer (*Cordulegaster boltonii*)

Reptilien

- WE Waldeidechse (*Zootoca vivipara*)
- ZE Zauneidechse (*Lacerta agilis*)

Amphibien

- EK Erdkröte (*Bufo bufo*)
- GU Gelbbauchunke (*Bombina variegata*)
- GF Grasfrosch (*Rana temporaria*)
- LF Laubfrosch (*Hyla arborea*)

Säugetiere

- FH Feldhase (*Lepus europaeus*)
- Haselmaus (*Muscardinus avellanarius*) - mit Nesttuben-Nr.
- SI Siebenschläfer (*Glis glis*)

Schnecken

- SW Schmale Windelschnecke (*Vertigo angustior*)

Fische

- GR Groppe (*Cottus gobio*) (2014)

Beobachtungen

Raupenfutterpflanze des Nachtkerzenschwärmers

- KW Kleinblütiges Weidenröschen (*Epilobium parviflorum*)
- VW Vierkantiges Weidenröschen (*Epilobium tetragonum*)

Fledermauskartierung

- ⋯ Transekt 1
- ⋯ Transekt 2
- Haltepunkt mit Nr.
- Batcorder Aufstellort mit Datum

Gebäude und Strukturen, die im Zuge der Gebäudekontrolle untersucht wurden

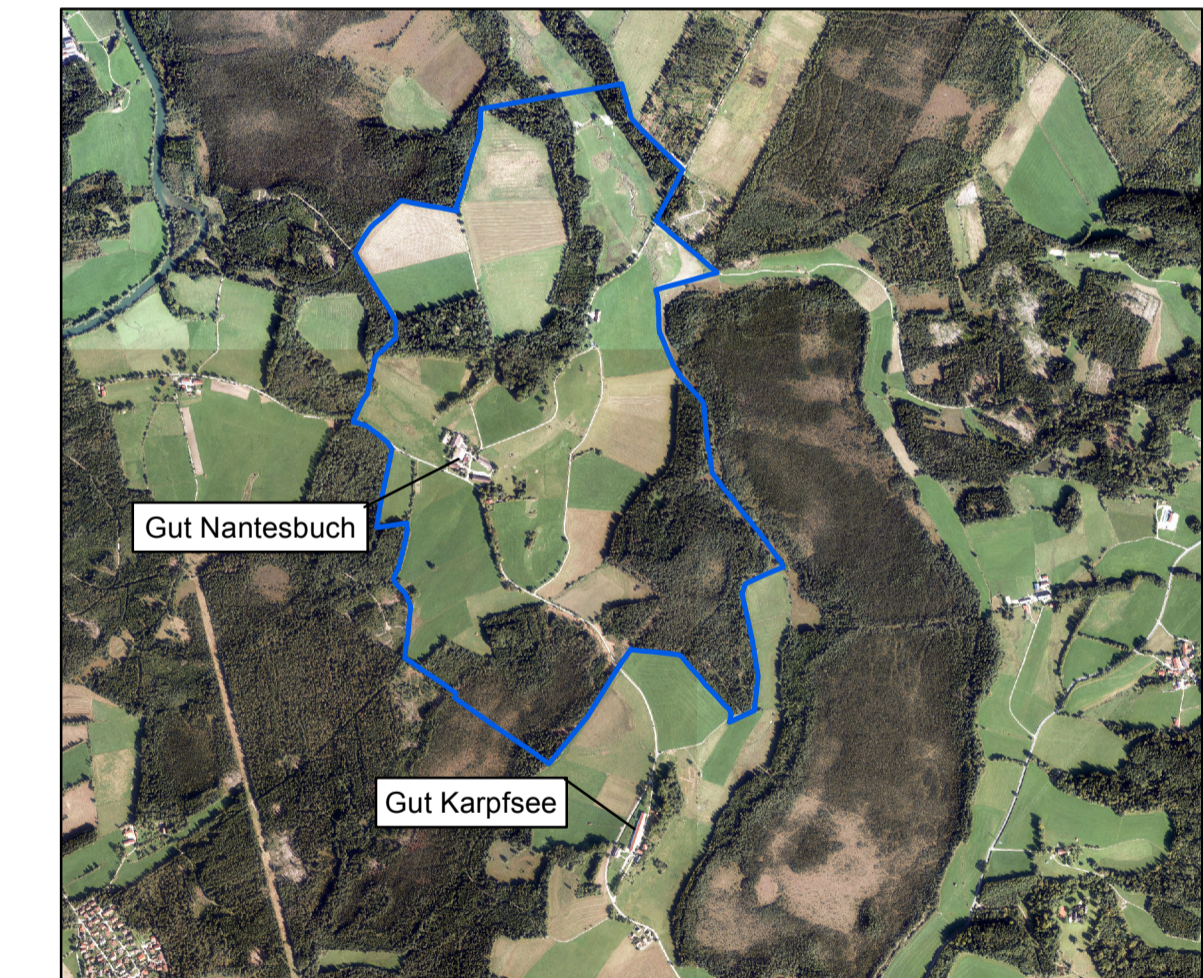
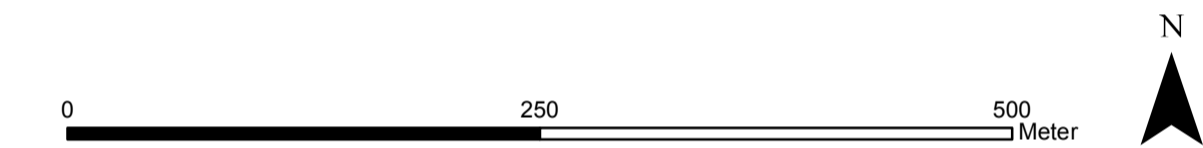
- Gebäude mit Nr.
- ★ Holzstapel (potenzielles Winterquartier)

Haselmauskartierung

- Aufhängeort Haselmaus- Nesttuben

Sonstiges

- P Besucherparkplatz (in Planung)
- Standort des Kunst- und Naturgartens (in Planung)
- bestehender Weg
- neu angelegter Weg (in Planung)
- Untersuchungsgebiet saP-Gutachten



Projekt:
Sondergebiet "Landwirtschaft, Natur, Kunst und Kultur" - Gut Nantesbuch
Faunistische Kartierungen als Grundlage für die spezielle artenschutzrechtliche Prüfung und die FFH-VP

Kartentitel: Karte 3: Fauna (Nachweisorte (ohne Vögel) und Methodik)

Maßstab: 1:4.000

Kartengrundlage: Ortholufbild

Bearbeitung:

im Auftrag der:



GFN - Umweltplanung

Gharadjedaghi & Mitarbeiter

Theresienstr. 33
 80333 München
 Tel: 089/219609970
 E-Mail: kontakt@gfn-umwelt.de
 Internet: www.gfn-umwelt.de

Karpfsee 12
 83670 Bad Heilbrunn
 Tel. + 49 (0)8046 - 2319 115
 Fax +49 (0) 8046 - 2319 499
 E-Mail: langeshaus@stiftung-nantesbuch.de
 Internet: www.stiftung-nantesbuch.de

bearbeitet: J. Brunner

Datum: 21.01.2021

geprüft: L. Böcher/
 B. Gharadjedaghi

Datum: 21.01.2021